

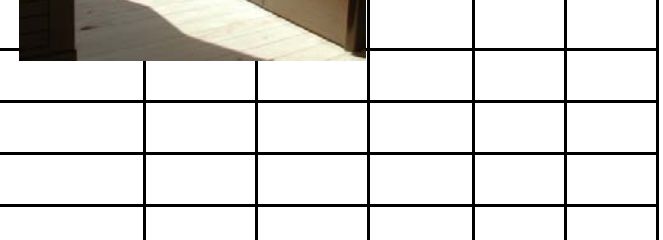
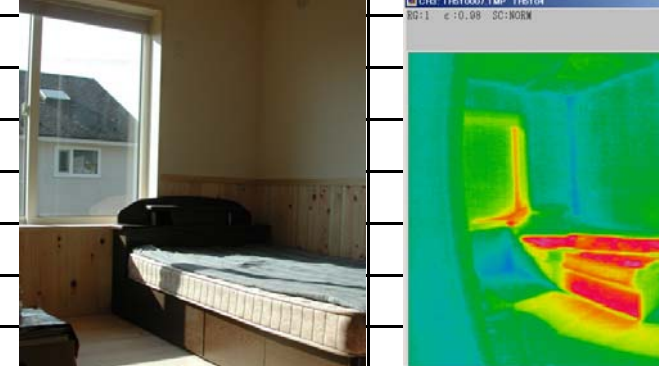
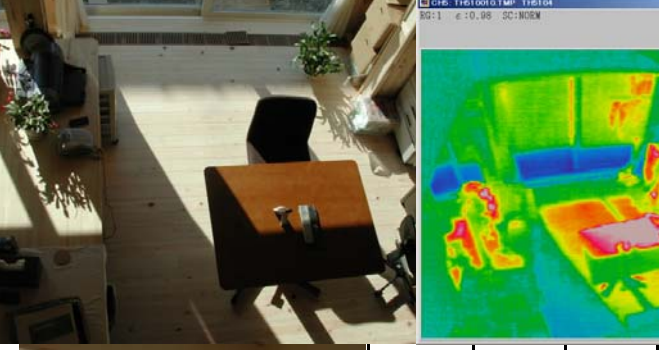
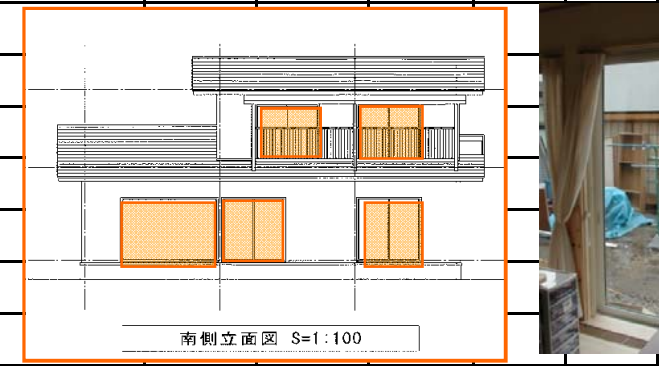
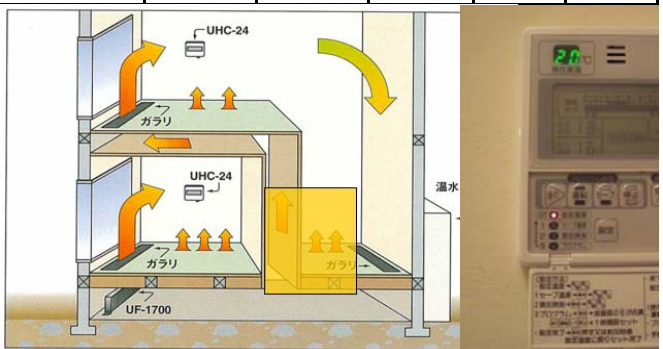
暖房開始日12月15日 ▼暖房方法 灯油ボイラー温水パネル床下放熱式暖房

室温① リビングルーム
室温② 寝室

灯油消費量の推移

日数		測定器の数字	使用量	換算	累計	室温①	室温②	備考	日数		測定器の数字	使用量	換算	累計	室温①	室温②
	12月15日	223,316						AM7:00 °C	51	2月3日						AM7:00
1	12月16日	225,643	2,327	2.3	2.3	20.0	19.0	2.3	52	2月4日						
2	12月17日	227,667	2,024	2.0	4.4	20.0	20.0	2.2	53	2月5日						
3	12月18日	228,415	748	0.7	5.1	19.0	19.0	1.7	54	2月6日						
4	12月19日	229,459	1,044	1.0	6.1	19.0	19.0	1.5	55	2月7日						
5	12月20日	232,423	2,964	3.0	9.1	19.0	19.0	1.8	56	2月8日						
6	12月21日	233,592	1,169	1.2	10.3	19.0	19.0	1.7	57	2月9日						
7	12月22日	233,996	404	0.4	10.7	19.0	19.0	1.5	58	2月10日						
8	12月23日	236,687	2,691	2.7	13.4	19.0	19.0	1.7	59	2月11日						
9	12月24日	239,299	2,612	2.6	16.0	19.0	19.0	1.8	60	2月12日						
10	12月25日	240,539	1,240	1.2	17.2	19.0	19.0	1.7	61	2月13日						
11	12月26日	241,154	615	0.6	17.8	19.0	19.0	1.6	62	2月14日						
12	12月27日	245,393	4,239	4.2	22.1	19.0	19.0	1.8	63	2月15日						
13	12月28日	247,763	2,370	2.4	24.4	19.0	19.0	1.9	64	2月16日						
14	12月29日	250,647	2,884	2.9	27.3	19.0	19.0	2.0	65	2月17日						
15	12月30日	252,333	1,686	1.7	29.0			1.9	66	2月18日						
16	12月31日	253,570	1,237	1.2	30.3			1.9	67	2月19日						
17	1月1日	256,432	2,862	2.9	33.1			1.9	68	2月20日						
18	1月2日	257,921	1,489	1.5	34.6			1.9	69	2月21日						
19	1月3日	259,096	1,175	1.2	35.8			1.9	70	2月22日						
20	1月4日	261,264	2,168	2.2	37.9			1.9	71	2月23日						
21	1月5日	263,470	2,206	2.2	40.2			1.9	72	2月24日						
22	1月6日	265,568	2,098	2.1	42.3			1.9	73	2月25日						
23	1月7日	267,600	2,032	2.0	44.3			1.9	74	2月26日						
24	1月8日	270,848	3,248	3.2	47.5			2.0	75	2月27日						
25	1月9日	273,005	2,157	2.2	49.7			2.0	76	2月28日						
26	1月10日	276,419	3,414	3.4	53.1			2.0	77	3月1日						
27	1月11日	279,459	3,040	3.0	56.1			2.1	78	3月2日						
28	1月12日	281,685	2,226	2.2	58.4			2.1	79	3月3日						
29	1月13日	285,527	3,842	3.8	62.2			2.1	80	3月4日						
30	1月14日	288,710	3,183	3.2	65.4			2.2	81	3月5日						
31	1月15日	290,637	1,927	1.9	67.3			2.2	82	3月6日						
32	1月16日	293,319	2,682	2.7	70.0				83	3月7日						
33	1月17日	296,495	3,176	3.2	73.2				84	3月8日						
34	1月18日	298,303	1,808	1.8	75.0				85	3月9日						
35	1月19日	299,283	980	1.0	76.0				86	3月10日						
36	1月20日								87	3月11日						
37	1月21日								88	3月12日						
38	1月22日								89	3月13日						
39	1月23日								90	3月14日						
40	1月24日								91	3月15日						
41	1月25日								92	3月16日						
42	1月26日								93	3月17日						
43	1月27日								94	3月18日						
44	1月28日								95	3月19日						
45	1月29日								96	3月20日						
46	1月30日								97							
47	1月31日								98							
48	2月1日								99							
49	2月2日								100							

▼暖房方法 灯油一温水パネル床下設置
熱源一灯油
ボイラー 外置き
温水パネル 床下(南面窓下)
24時間暖房 時間帯別温度設定
AM6:00~9:00 19°C
PM4:00~10:00 19°C
それ以外は16°Cに設定
* 日中は日射熱で常時室温20°C~



←さすがに寒くなってきたら、3割使用する日が増えてきました。朝の室温は17°Cくらいになっています。就寝時は16°Cに設定しています。

