

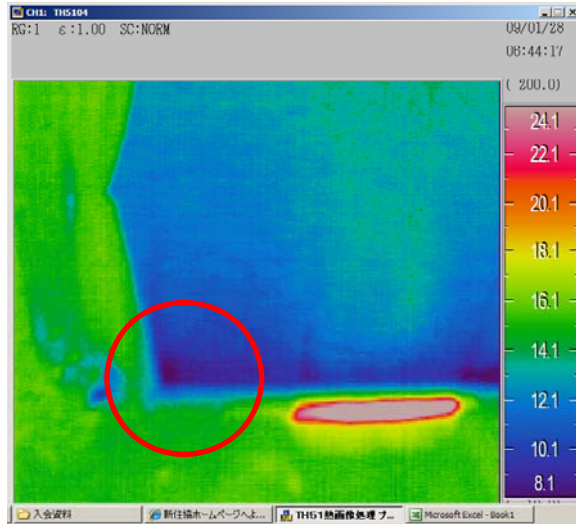
冷気流防止のなるほど暖房方法 検証！

ご存じ、南面窓直下床下からの温水パネル放熱式暖房。
開口部一面にガラリを切って、ガラスからの冷気流を防止する効果も狙っています。
もし、ガラリが途中までだったらどうなるか。
②と④の比較で冷気流橋ができてしまうことがわかります。
全面ガラリ納得です。

①



標準型は開口部全長にガラリを切る
温水パネルは、②の赤部分だけ
断熱ブラインドをちょっと開けて冷気流をつくる
しかし、冷気流は、ガラリを超えては床面を這ってこない
②



③



ところが
ガラリの一部に紙を敷くと
冷気流がその上を這って室内床に延びてく
冷気流が床面を冷たくする。(この間たった3

④

