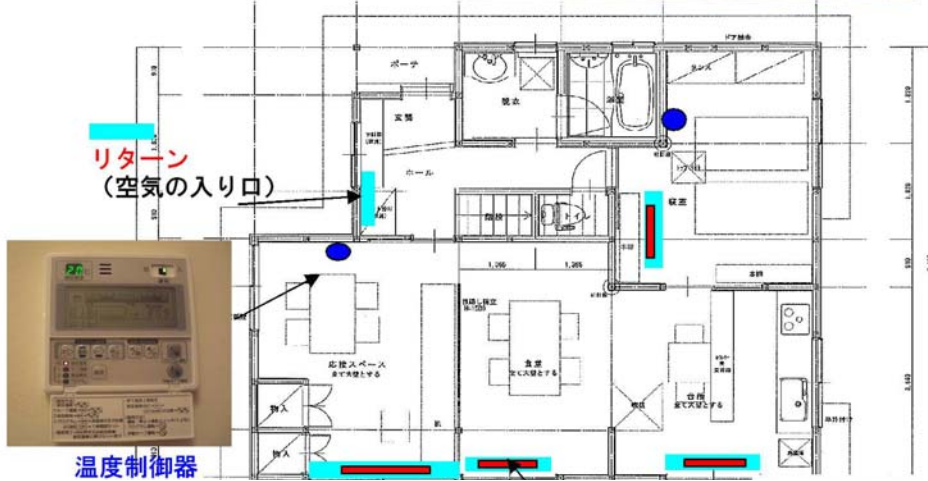
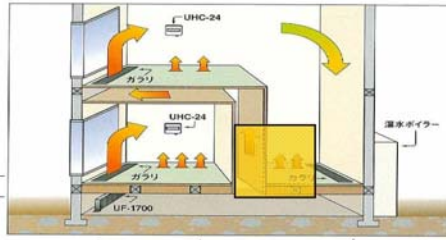
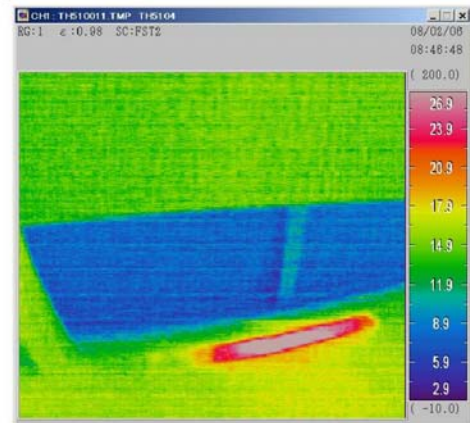
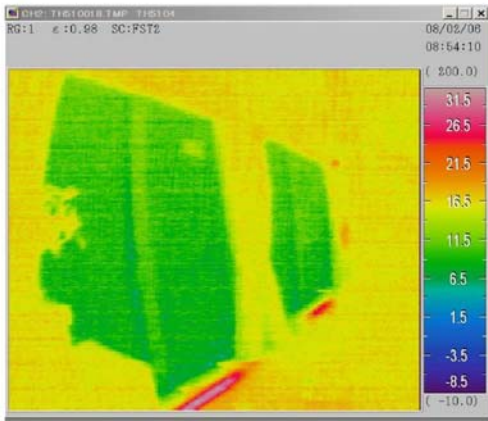


暖房

灯油ボイラー
温水パネル
床下放熱式



床下放熱式 温水パネル暖房



灯油を熱源とした外置きのボイラーでつくられたお湯が窓下のパネルに送られて放熱し、ガラスからの冷気流を抑止するように暖気が昇り、同時に大きな対流となって室内を暖房する。この家には床上に暖房機は無い。

室温が設定温度になると灯油の燃焼はOFFになる。連続暖房にしているても1日の燃焼時間は4~5時間のような。