

在来木造工法住宅の高断熱高気密化を実物大模型で研修 その性能計算も行う

《受講申し込み受付中》

高断熱住宅の総合技術 [施工方法+性能計算] 研修会

◇対象 工務店 設計事務所 現場管理者

埼玉会場	平成24年1月13日(金)	埼玉県さいたま市	受講料 合計 8000円/1名
	9:00~17:00	JA共済さいたまビルディング	
宮城会場	平成24年2月28日(火)	宮城県仙台市	*テキスト欄 注①参照のこと
	9:30~17:00	仙台市民会館小ホール	

■会場地図 裏面 ■申込締切 開催日の10日前 ■定員80名 定員到達時締め切ります。



■総合講師 プロフィール
 鎌田紀彦(かまたのりひこ)
 1947年生 岩手県盛岡市出身
 東京大学工学部大学院 工学博士
 現 室蘭工業大学教授

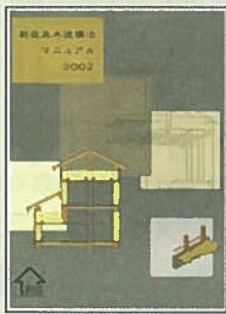
1975年北海道建築学会で在来木造工法の高断熱化技法を発表。以後、地域の工務店設計事務所と高断熱住宅の設計施工を重ね現場に精通した実践派として知られている。技術と共に機器の開発にも携わり実用化してきた。良質の住宅をより安価に、をモットーに新木造住宅技術研究協議会、全国650社の会員を指導している。
 室蘭市在住。



高断熱高気密の基本から断熱耐震リフォームの施工技術を実物大模型で研修
 (研修は合板気密工法です)

◇テキスト資料◇

新在来木造構法の施工マニュアルから熱性能(Q値)、暖房エネルギー消費量計算まで充実した内容



◆研修会価格 2000円
 新在来木造構法マニュアル
 A4版カラー100ページ



◆研修会価格 3000円
 熱計算プログラムQPEX
 技術情報38号
 最新バージョン2.07



◆受講料を含む
 Q1.0住宅読本
 「Q1.0住宅プロジェクト」



◆受講料を含む
 既存住宅の断熱耐震改修
 A4版47ページ
 技術情報42号

*注①受講料は、基本受講費3000円+新在来木造構法2000円+熱計算プログラム3000円(いずれも今研修会特別価格)計8000円で構成されています。すでにお持ちの方は申込時にお知らせ下さい(受講申込用紙に記入)

この研修会は国交省の「木造住宅等の施工能力向上・継承事業」として補助を受けています
 事業名称:高断熱・省CO2と断熱耐震同時改修総合技術学校の全国展開

主催 NPO法人 新木造住宅技術研究協議会

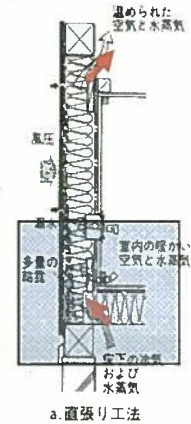
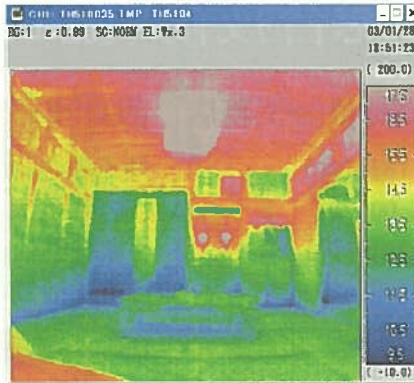
仙台市若林区かすみ町24-10 TEL 022-781-1371・FAX 022-781-1372

ホームページ<http://www.shinjukyo.gr.jp/> 【NPO新住協】で検索

■プログラム1 これまでの家はなぜ寒いのか？
[講義室]

9:00~11:50

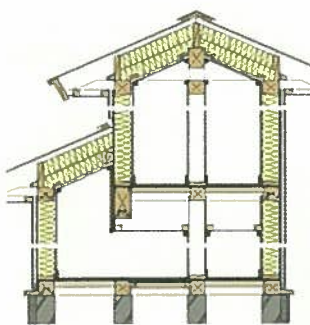
暖房しても寒い家。寒くなるにはそれなりの理由があります。断熱材がなぜ効かないのか、ここでは、高断熱高气密の原理原則を座学します。あわせて、リフォーム時の断熱耐震技術研修も行います



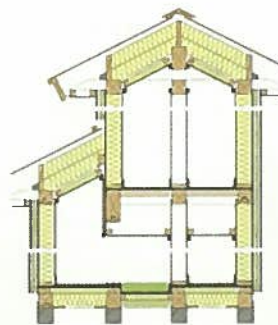
■プログラム2 新築の断熱気密施工技術
[実習室]

13:00~

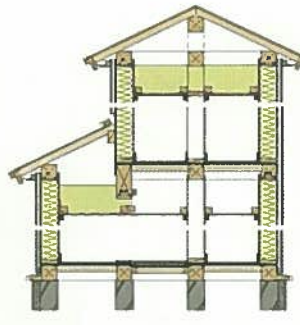
これまでの多くの断熱教本に書かれている図は充填断熱=天井ブロー+壁+床断熱(下図D)というものですが、東北や北海道の熟達した工務店の現実とは随分かけ離れています。屋根断熱や基礎断熱・壁外張り付加断熱など、複合的に施工されています。これからの高断熱住宅にはもっと多様で柔軟な施工技術が求められます。



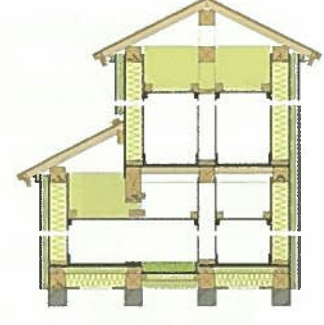
A 屋根-基礎断熱



B 屋根-床断熱



C 天井-基礎断熱



D 天井-床断熱

◇基本は壁内の気流止め

施工研修は、壁、屋根天井、開口部、床基礎の模型を制作します



合板気密工法 気流止め



◇基礎-床から壁、天井(屋根)まで、気密断熱層の連続が基本となる。この研修会の技術はオープン、フリーに使える高断熱高气密の技術です



《会場案内図》

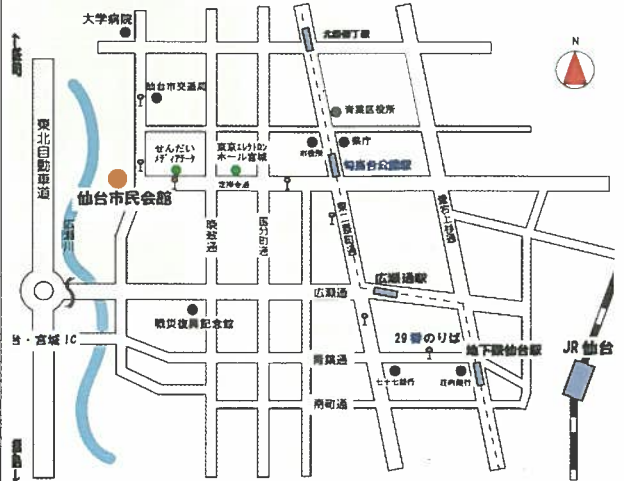
ジェイエイ共済埼玉
ビルディング株式会社
埼玉県さいたま市大宮区土手町1-2JA
TEL : 048-644-2271 / FAX : 048-644-2275



- JR大宮駅からアクセスする場合
【バス】JR大宮駅東口、東武バス1番乗車口より「上尾車庫行」に乗車し、2つ目のバス停留所「裏参道」で下車。(約5分)
【徒歩】約12分(上記地図参照)
- 東武野田線北大宮駅からアクセスする場合
【徒歩】約5分(上記地図参照)

※お車によるご来場は、駐車台数に制限がございます。(有料)
『あまり多くはございません』

仙台市民会館
仙台市青葉区桜ヶ岡公園4-1
TEL : 022-262-4721 / FAX : 022-215-3950



- 地下鉄
勾当台公園下車「公園2」出口から、徒歩約10分
- タクシー
JR仙台駅より 約10分
- 高速道路
東北自動車道「仙台宮城IC」より 約10分
- 駐車場
仙台市民会館有料駐車場 35台
数に限りがあります。
※近隣に有料駐車場がございますので、満車の場合
はそちらを利用願います。およそ、1200(円/日)程度
です。

1.13大宮会場 2.28仙台会場 研修会申し込み書

下記事項を記入し、FAX022-781-1372 またはメールにてお申し込み下さい

npo.shiniukyo@gmail.com

会場名 1/13大宮 2/28仙台 (いずれかを○で囲んでください)

受講者名 1 _____

2 _____

職種 工務店(現場施工する しない 現場監理) 設計 建材・設備店 メーカー 他

所属会社名 _____ 連絡先 電話 _____
FAX _____

■ 受講費	基本受講費	3000円	
	新在来木造構法マニュアル	2000円	持参する
	計算プログラムQPEX	3000円	持参する
	計8000円		

持参するテキストを差し引いた受講費 計()円

■ 会費 事前にお振り込み願います(申し込み受領時、請求書発行します)